

# INTERNATIONAL CUP OF PADEL CLUBS

SALY SENEGAL 2025

26 > 1  
OCT NOV



LA PALMERAIE  
SPORTING PADEL CLUB



THE MOST  
PROFESSIONAL COMPETITION  
FOR AMATEURS



[www.aecp-padel.eu](http://www.aecp-padel.eu) - [contact@aecp-padel.eu](mailto:contact@aecp-padel.eu)



## UNE 4<sup>E</sup> ÉDITION HAUTE EN COULEURS SOUS LE SOLEIL DE L'AFRIQUE !

Pour marquer son 10<sup>e</sup> anniversaire, l'Association Européenne des Clubs de Padel (AECF) organise la 4<sup>e</sup> édition de la Coupe Internationale des Clubs de Padel à Saly au Sénégal, surnommée « la perle de l'Afrique de l'Ouest ». Du 26 octobre au 1<sup>er</sup> novembre 2025, les participants pourront profiter d'une expérience alliant padel, tourisme et convivialité, dans un cadre exceptionnel en bord de mer.



Le tournoi se déroulera au prestigieux Club La Palmeraie, équipé de pistes neuves, d'une piscine, d'une zone de CrossFit, et d'un espace de jeux pour enfants. Les installations incluent aussi un hammam, un boulodrome, des salles de coworking et de réunion, ainsi qu'un bar-restaurant dans un cadre idéal pour profiter des nuits africaines.





## **UN PROGRAMME RICHE EN TOURISME ET DÉTENTE**

Saly offre un cadre parfait pour découvrir la culture et les paysages de l'Afrique de l'Ouest. Ses plages de sable blanc et ses eaux turquoise invitent à la détente, tandis que la réserve naturelle de Bandia permet une immersion unique dans la faune africaine.

Des excursions en buggy et en quad sont également proposées pour les amateurs de sensations fortes.





## DES PRESTATIONS INCROYABLES !

Hébergements : 6 nuits du 26 octobre au 1<sup>er</sup> novembre **dans des villas de luxe** situées à 4 mn du club La Palmeraie.

Chambre lit double avec salles de bains et personnel de 9 h à 15 h.

**Transferts aéroport Hôtel** aller-retour par six personnes.

**Voiture avec chauffeur pour six personnes pendant le séjour.**

5 Déjeuners Club la Palmeraie.

2 Dîners soirées spectacles : Soirée officielle Casino de Saly et soirée d'accueil Club la Palmeraie.

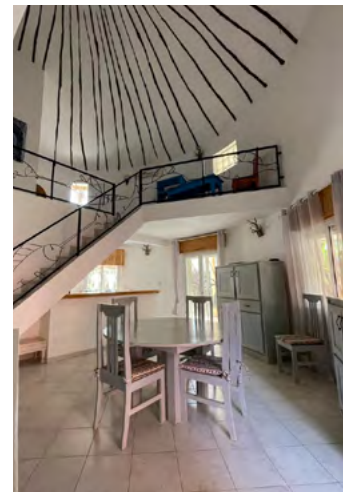
**Safari photo à la réserve africaine de Bandia** avec un guide et véhicule aménagé.

## Et comme pour toutes nos compétitions...

Arbitrages, balles neuves, boissons, fruits.

Ostéopathes, Kinésithérapeutes.

Coupes, médailles, goodies, studio photos, welcome pack, remise des prix, photos officielles et plus ...





Fiche de renseignements hébergement villa avec chambres, salles de bains, lit matrimonial à retourner **avant le 15 mars 2025** à : [contact@aecp-padel.eu](mailto:contact@aecp-padel.eu)

Nom du club : Tél.: Email :

Nom du président : Tél.: Email :

Nom du capitaine : Tél.: Email :

Chaque club sera représenté par 4 joueurs et 2 joueuses. Coach et accompagnants pouvant s'inscrire en fonction des places disponibles.

Nombre de joueurs : nombre de chambre lit matrimonial (1 à 2 personnes) :

Nombre de joueuses : nombre de chambre lit matrimonial (1 à 2 personnes) :

Nombre de coach et ou remplaçant : nombre de chambre lit matrimonial (1 à 2 personnes) :

Nombre d'accompagnant nombre de chambre lit matrimonial (1 à 2 personnes) :

Nuits supplémentaires en fonction des arrivées et départs avant le 26 octobre ou après le 1 novembre :

Rappel des tarifs : joueur - remplaçant - coach.

Prestations complètes dont 6 nuits :

Chambre 1 personne lit matrimonial : 1299 €

Chambre 2 personnes lit matrimonial : 1090 € / par personne

Accompagnant(s) (places limitées).

Prestations complètes dont 6 nuits.

Chambre 1 personne lit matrimonial : 990 €

Chambre 2 personnes lit matrimonial : 899 € / personne

Offre spéciale conjoint joueur : chambre lit matrimonial : 890 €

Nuits supplémentaires (places limitées).

Chambre 1 personne : 100 €

Chambre 2 personnes lit matrimonial : 150 € pour 2 personnes

## POUR TOUTE DEMANDE DE RENSEIGNEMENTS

### Comité d'organisation

16, rue de Bayard, boîte 13, 31000 Toulouse

Contact Claude BAIGTS

T. +33 662 44 87 85

[contact@aecp-padel.eu](mailto:contact@aecp-padel.eu) - [www.aecp-padel.eu](http://www.aecp-padel.eu)